

Vem gör vad?

Läs om vad du själv får göra och vad Hüge ansvarar för.



Hyresgästen ansvarar för att:

- Omgående rapportera när fel uppstår i lägenheten. Om hyresgästen vid upprepande tillfällen inte släpper in hantverkare/besiktningsman vid avtalad tid utgår en kostnad om 400 kr
- Rensa vattenlås och golvbrunn i badrummet
- Sköta om ugnsplåtar och galler. Hyresgästen är kostnadsansvarig för spräckta spisplattor
- Grönsakslådor, hyllor, dörrfack och övrig inredning hålls i ett gott skick under boendetiden
- Byta säkringar samt för egen eldragning. Huse ska godkänna komplettering av den fasta elanläggningen samt att installationen ska utföras av godkänd fackman, till exempel installation av tvättmaskin
- Själv bekosta reparation och utbyte av trasigt polislås. Dock ej i av Huse monterad säkerhetsdörr
- Själv bekosta byte av cylinder eller polislås om nycklarna till låsen tappats bort. Hyresgästen ska även bekosta nya nycklar/passerbrickor till fastigheten om de förkommit
- Bekosta byte av trasigt inre fönsterglas samt underhåll och byte av eventuella persienner
- Alltid hålla förrådet låst även om det inte används samt för tillhörande hänglås

- Brandfarlig vätska eller explosiva ämnen inte förvaras i förrådet. I lägenheten får högst fem liter brandfarlig vätska förvaras
- Byta lampor i lägenheten förutom ugn-, frys- och kylskåpslampor
- Rengöra fettfilter och byta kolfilter i köks-, kolfilter och övriga köksfläktar
- Meddela Hüge, efter avtalsperiodens slut, om tillvalsmaskiner ska monteras bort. I annat fall övertar hyresgästen ansvar för tillvalet. Under avtalsperioden är tillvalet upptaget på hyresavin, därefter dras kostnaden och tillvalsnoteringen bort från avin
- Telefonjack i lägenheten fungerar. Hüge ansvarar för det första jacket vilket oftast är monterat i hallen.
- Teckna eget avtal med respektive företag för önskade TV- och digitala tjänster. I hyran ingår ComHems basutbud gällande TV-kanaler. Vid problem med tjänster gällande bildöverföring, programutbud, bredband, digitala TV-kanaler, interaktiva TV-tjänster och Internetuppkoppling ska vald entreprenör kontaktas:

www.comhem.se, tel 0771-55 00 00

www.bredbandsbolaget.se, tel 020-71 00 70

- Återmontera borttagen lägenhetsutrustning vid avflyttning. Hyresgästen ansvarar också för att under boendetiden förvara borttagen lägenhetsutrustning på ett betryggande sätt
- Omgående kontakta Anticimex för bekämpning av skadedjur och ohyra. Bekämpning av skadedjur och ohyra ingår i hyran.

Anticimex tel 08-19 00 30

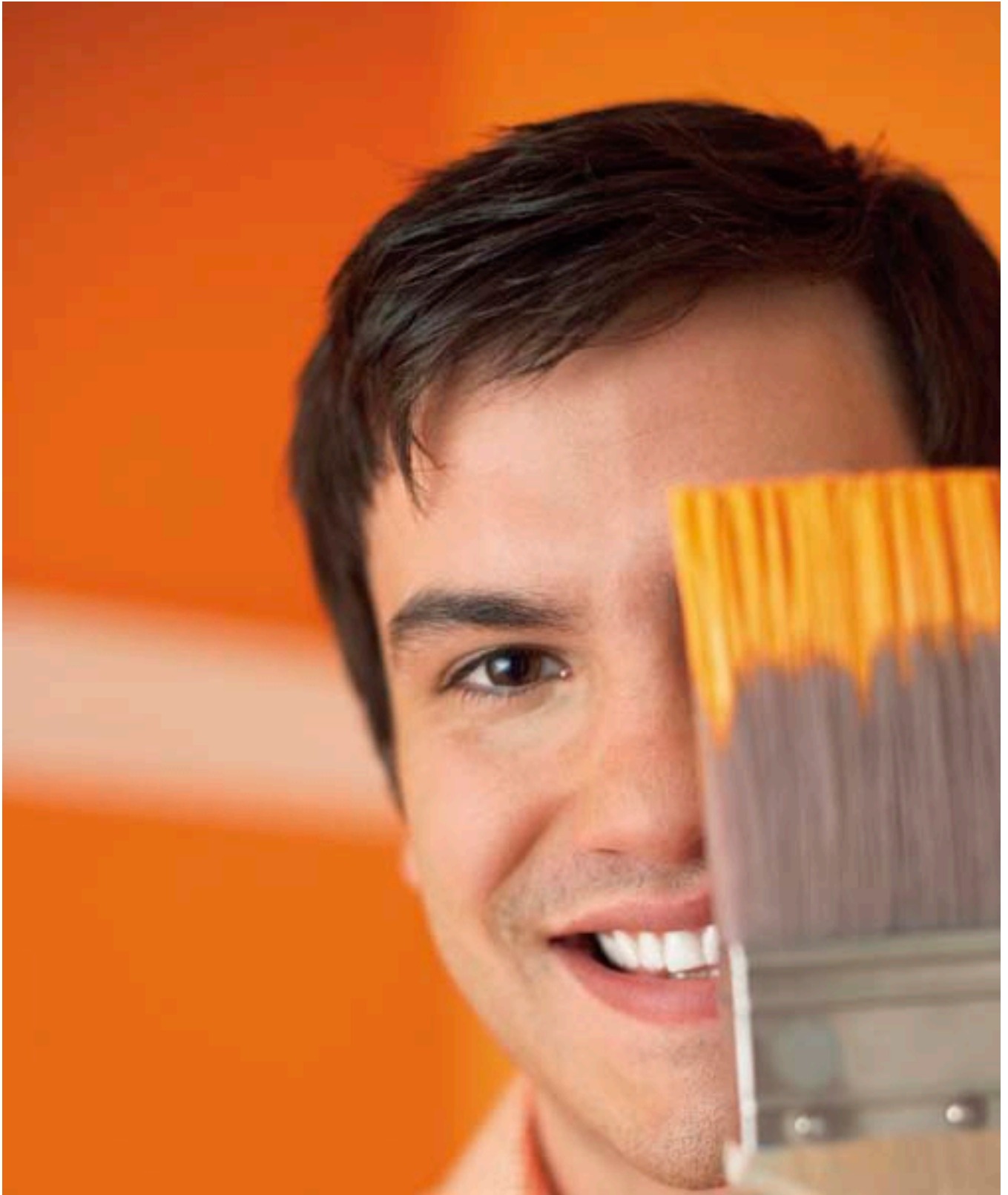


Huge Fastigheter AB ansvarar för att:

- Inom tre arbetsdagar åtgärda rapporterat fel eller rapportera till hyresgäst när felet kan avhjälpas
- Justera och utföra service av vattenkranar
- Rensa stopp i avloppssystem
- Reparera eller byta spisar, kylskåp och frysar
- Felsöka och reparera fast elanläggning
- Reparera och byta trasiga lås. Observera att polislås ingår i av Huge monterad säkerhetsdörr men inte i vanlig ytterdörr.
- Tillhandahålla tre nycklar till varje standardlås samt tre nycklar/passerbrickor till fastigheten
- Byta trasigt yttre fönsterglas, tätninglistor, filter till vädringsfönster och justering av fönsterbågar
- Värmen i lägenheten uppgår till +21° C och inte understiger +18° C - enligt Socialstyrelsens riktlinjer
- Reparera lägenhetsförråd och matkällare
- Byta ugn-, frys- och kylskåpslampor
- Reparera och byta fettfilter på kolfilterfläktar. Observera att underhåll bara sker under avtalsperioden för tillvalet av dessa.

- Byta filter till spiskåpor installerade av Hüge
- Felsöka och reparera hyresgästens tillvalsmaskiner under avtalsperioden. När perioden upphör monterar Hüge, efter önskemål från hyresgästen, bort tillvalet samt återställer anpassad inredning vid behov
- Felsöka och reparera lägenhetens första telefonjack. Det första jacket är oftast monterat i hallen
- Byta trasiga bredband- och multimediantag. ComHem och Bredbandsbolaget ansvarar för tjänster som bredband, digitala TV-kanaler, interaktiva TV-tjänster och Internetuppkoppling

Hüge åtgärdar vanliga fel och skador utan extra kostnad. Felen ska ha uppstått genom ålder eller genom naturligt slitage. Om du själv orsakat skadan kallas det onormalt slitage eller skadegörelse och ska därför bekostas av dig själv.



Felanmälan

All felanmälan: 08-535 320 10

Du vet väl att du också kan felanmäla på Huges hemsida!

huge.se



Tel: 08-535 320 00 Fax: 08-535 320 20
Box 1073, 141 22 Huddinge
Besöksadress: Sjödalstorget 7
info@huge.se, huge.se